



CONECTANDO EMPRESAS CON ODS



PLAN DE ACCIÓN POR EL CLIMA



Objetivo

Garantizar modalidades de consumo y producción sostenibles



ODS Conexos:

ODS 7 Energía Sostenible y No Contaminante
ODS 13 Acción por el Clima



Tipo de Iniciativa

Acción
Proyecto
Programa



Localización:

• Provincia: Tucumán

METAS QUE ABORDA LA INICIATIVA

Metas 12.2 Para 2030, lograr la gestión sostenible y el uso eficiente de los recursos naturales.

Meta 12.6 Alentar a las empresas, en especial las grandes empresas y las empresas transnacionales, a que adopten prácticas sostenibles e incorporen información sobre la

sostenibilidad en su ciclo de presentación de informes

Meta 12.8 De aquí a 2030, asegurar que las personas de todo el mundo tengan la información y los conocimientos pertinentes para el desarrollo sostenible y los estilos de vida en armonía con la naturaleza



Palabras Clave:

"Huella de Carbono", "Energías Renovables", "clima", "stock de carbono"

RESUMEN EJECUTIVO

Con el propósito de combatir el cambio climático y realizar un uso cada vez más eficiente de los recursos naturales, San Miguel desarrolló un plan a 10 años de acción por el clima para reducir la huella de carbono de sus operaciones en Argentina. Esta iniciativa integra la incorporación de energías renovables para abastecer el 40% del consumo eléctrico del Complejo Industrial Famaillá, su principal operación, el cálculo de la huella de carbono y la conservación de más de 8,000 hectáreas de bosque nativo que actúan como sumidero de las emisiones de CO2.



DESCRIPCIÓN DE LA INICIATIVA

El cambio climático está amenazando el futuro de nuestro planeta. Por eso, San Miguel se compromete a reducir su huella de carbono con acciones concretas que le permitan operar de forma cada vez más sustentable. En este marco, desarrolló un plan de acción por el clima a 10 años, que integra las siguientes iniciativas:

- **Energías Renovables:** Desde enero 2020 y por los próximos 10 años, San Miguel abastece el 40% del consumo eléctrico del Complejo Industrial Famaillá, su principal operación en Argentina, con energía eólica proveniente del Parque Eólico Los Olivos ubicado en la provincia de Córdoba. El volumen de energía eléctrica de fuente renovable es adquirido en el Mercado a Término de Energía Renovable ("MATER") y corresponde a 8.700 MWh anuales.
- **Bosques Nativos:** San Miguel protege 8.309 hectáreas como bosque nativo en la ecorregión de Yungas, el

equivalente al 61% de su territorio. Las Yungas tienen un rol clave en la absorción de gases de efecto invernadero, compensando las emisiones producidas por la actividad humana. Esta iniciativa forma parte del programa Paisaje Productivo Protegido que la compañía desarrolla junto con la Fundación ProYungas, un modelo de gestión del territorio a escala de paisaje que busca integrar la producción, la conservación de la biodiversidad y los servicios ecosistémicos asociados; y así asegurar la sustentabilidad futura de la actividad. En este marco, se realizan una serie de acciones como la categorización del territorio para ordenar su gestión y su preservación, monitoreo periódico de la fauna y flora, el mantenimiento de una Reserva Natural Privada y la certificación PRODUCTOYUNGAS.

- **Cálculo de la Huella de Carbono:** Para contribuir con la reducción de emisiones mediante el diagnóstico de toda la cadena de valor, San Miguel comenzó a trabajar en la estandarización de la medición de sus emisiones de

gases de efecto invernadero, a nivel global, partiendo de los procesos iniciados en el vivero hasta los del puerto de destino. Esta herramienta, hecha a medida, permite obtener el cálculo de las emisiones y establecer una línea de base al año 2019 para formular así las oportunidades de reducción / eficiencia y las metas a corto, mediano y largo plazo. Para lograrlo, se utilizará la metodología del "Protocolo de Gases Efecto Invernadero", desarrollado conjuntamente por el Consejo Empresarial Mundial para el Desarrollo Sustentable y el Instituto de Recursos Mundiales (WBCSD y WRI, por sus siglas en inglés), que es el estándar de gestión de emisiones más utilizado a nivel mundial por empresas y gobiernos, y ha mostrado ya su utilidad en diversos contextos internacionales. El estándar del Protocolo GHG para inventario corporativo de emisiones de GEI es totalmente compatible y alineado con la norma ISO 14064.

Contribución de la iniciativa al ODS correspondiente

San Miguel cuenta con más de 13.500 hectáreas propias en la provincia de Tucumán en un entorno de Yungas. Gracias a la preservación de estos bosques nativos (1,6 hectáreas por cada hectárea productiva), al cabo de 10 años se absorberán 371.412 toneladas de CO₂, equivalentes a las emisiones generadas por 700.000 personas en sus hogares.

A su vez, la incorporación de energías renovables significa dejar de emitir 46.000 toneladas de CO₂, las mismas emisiones que generan 12.000 autos. La energía eléctrica renovable que abastece al Complejo Industrial Famaillá proviene del Parque Eólico Los Olivos, perteneciente al grupo Central Puerto. El parque, ubicado al suroeste de la Provincia de Córdoba en el departamento de Río

Cuarto, responde a la necesidad de encontrar nuevas alternativas para generar energía eléctrica, disminuir el uso de combustibles fósiles en general, así como también a contribuir al desarrollo de la economía local a través de la generación de puestos de trabajo y mayores ingresos para la localidad.

Por su parte, el calculador de emisiones corporativas permitirá estandarizar el proceso de cálculo y mejorar la comprensión de las emisiones de GEIs a lo largo de nuestra cadena de valor. De esa forma la compañía podrá determinar áreas de oportunidad, medir progresos significativos, evaluar mejoras y reportar emisiones de manera confiable y transparente.

A través de este plan integral de acción por el clima, la compañía busca potenciar su contribución al desarrollo sustentable y asegurar el futuro de su actividad. Una actividad que emplea en Argentina a más de 3.500 personas y genera compras por USD 34 millones a más de 500 proveedores locales.



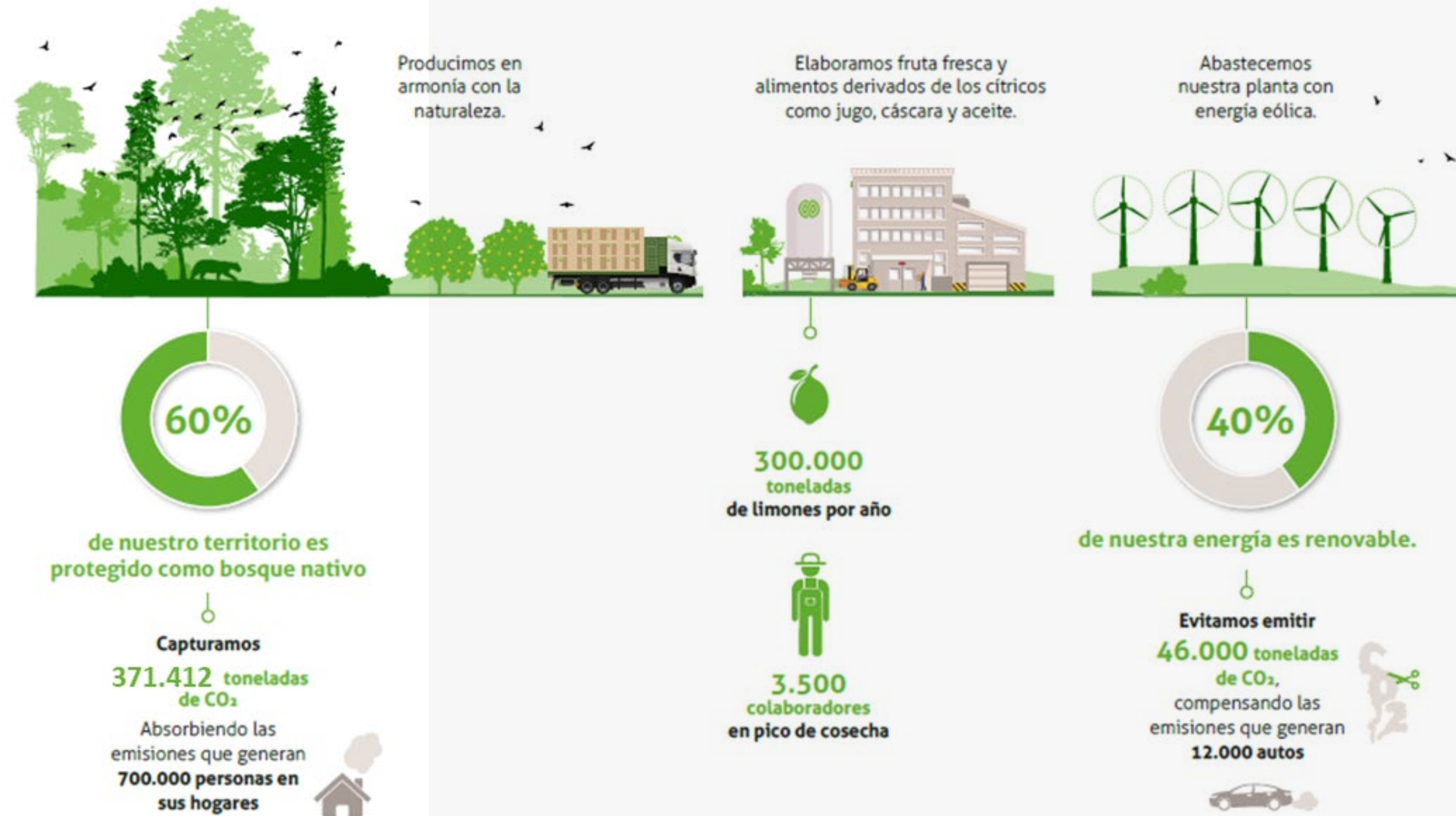
Link de la
Iniciativa

“ **San Miguel** desarrolló un plan a 10 años de acción por el clima para reducir la huella de carbono de sus operaciones en Argentina.

Alianzas Estratégicas

Privado-OSC (Fundación ProYungas)

Anexo





Esta iniciativa se presentó en el marco del programa
"Conectando Empresas con ODS" desarrollado por
CEADS en alianza con EY Argentina.

COPYRIGHT 2020